

Service environnement

Unité protection de la ressource et  
aménagement

N° 2022-DDTM-SE-226

**ARRETE**  
**réglementant les usages de l'eau en vue de la préservation de la ressource en eau dans le  
département de la Manche**  
**Mise en vigilance d'une partie du département de la Manche**

LE PRÉFET DE LA MANCHE

Chevalier de la Légion d'Honneur  
Chevalier de l'Ordre national du Mérite

**Vu** la directive 2000/60 du 23 octobre 2000 (directive cadre sur l'eau) ;

**Vu** le code de l'environnement et notamment les articles L.211-1 à L.211-10, L.214-18, L.215-7 à L.215-13, R.211-66 à R.211-70;

**Vu** le code général des collectivités territoriales et notamment les articles L.2212-1, L.2213-29 et L.2215-1 ;

**Vu** le code de la santé publique ;

**Vu** le code pénal et notamment l'article 131-13 ;

**Vu** la loi n°2006-1772 du 30 décembre 2006 sur l'eau et les milieux aquatiques ;

**Vu** le décret n°62-1448 du 24 novembre 1962 relatif à l'exercice de la police des eaux ;

**Vu** le décret n°2004-374 du 29 avril 2004 modifié relatif aux pouvoirs des préfets, à l'organisation et à l'action des services de l'État dans les régions et les départements ;

**Vu** le Schéma Directeur d'Aménagement et de Gestion des Eaux du bassin Loire-Bretagne (S.D.A.G.E) en vigueur ;

**Vu** le Schéma Directeur d'Aménagement et de Gestion des Eaux du bassin de la Seine et des cours d'eau côtiers normands (S.D.A.G.E) en vigueur ;

**Vu** l'arrêté n°IDF-2022-02-22-00008 d'orientations pour la mise en œuvre coordonnée des mesures de limitation ou de suspension provisoire des usages de l'eau en période de sécheresse sur le bassin Seine-Normandie

**Vu** l'arrêté-cadre n°DDTM-SE-2021-136 du 26 juillet 2021 relatif à la définition des seuils et des territoires hydrographiques pour la mise en œuvre des mesures de restriction des usages de l'eau en période de sécheresse ;

**Vu** l'arrêté préfectoral du 27 octobre 2022 prescrivant des mesures de restriction d'usages liées au franchissement des seuils d'alerte, d'alerte renforcée et crise sécheresse sur le territoire de la Manche

**Considérant** l'atteinte ou le franchissement des seuils :

- de vigilance sur le cours d'eau la Taute à Saint-Sauveur-Lendelin
- de vigilance sur le cours d'eau la Vire à Tessy-sur-Vire et à Saint-Lô ;
- de vigilance sur le cours d'eau la Sienne à Cérences ;
- de vigilance sur le cours d'eau le Thar à Jullouville ;
- de vigilance sur le cours d'eau la Sélune à Notre-Dame-du-Touchet ;

**Considérant** la consultation du comité ressource en eau en date du 9 novembre 2022 ;

**Considérant** l'état de la ressource en eau dans le département ;

**Considérant** d'une part que l'alimentation en eau potable est prioritaire sur les autres usages de l'eau et, d'autre part, la nécessité de maintenir dans les cours d'eau un débit minimum nécessaire à l'équilibre général des ressources en eau et à la salubrité et l'hygiène publique, ainsi qu'à la préservation des écosystèmes aquatiques ;

**Sur** proposition de la directrice départementale des territoires et de la mer, cheffe de la MISEN ;

## **A R R Ê T E**

**Article 1 :** Les territoires hydrographiques suivants sont maintenus en **vigilance** :

- Vire ;
- Douve -Taute - côtiers nord-est ;
- Sienna-Soulles

**Article 2 :** Les territoires hydrographiques suivants sont placés en **vigilance** :

- Sélune
- Sée-côtiers granvillais

**Article 3 :** Les communes concernées par chaque territoire hydrographique sont identifiées en annexe 1 (carte) et 2 (liste de communes).

**Article 4 :** Les dispositions du présent arrêté prennent effet à compter du 12 novembre 2022. Elles demeurent en vigueur jusqu'au 30 novembre 2022, sauf dans le cas où l'état de la ressource justifierait de nouvelles mesures. Elles peuvent cependant être rapportées avant cette date si les situations d'alerte renforcée et crise sont levées sur les territoires hydrographiques concernés.

**Article 5:** Les dispositions de l'arrêté préfectoral du 27 octobre 2022 sont abrogées et remplacées par les présentes dispositions.

**Article 6 :** Le présent arrêté sera publié au recueil des actes administratifs de la préfecture et affiché à la Préfecture, en sous-préfectures et dans les mairies de toutes les communes du département de la Manche pendant au moins un mois.

L'arrêté fera également l'objet d'une publication sur le site Internet des services de l'État.

Une copie sera adressée pour information au ministère de la transition écologique et solidaire, au préfet de la région Île-de-France (préfet coordonnateur du bassin Seine Normandie), au préfet de la région Centre (préfet coordonnateur du bassin Loire Bretagne), au préfet de la région Normandie ainsi qu'aux membres du comité ressource en eau.

**Article 7:** La présente décision peut être contestée:

- par recours gracieux auprès de l'auteur de l'acte dans les 2 mois suivant la notification ou la publication de la décision considérée, le silence gardé par l'administration pendant plus de 2 mois sur la demande de recours gracieux emportant la décision implicite de rejet qui peut elle-même être déférée auprès du Tribunal Administratif de Caen dans un délai de 2 mois.
- par recours contentieux auprès du Tribunal Administratif de Caen dans un délai de deux mois à partir de la notification ou la publication au recueil des actes administratifs de la décision considérée, le délai de recours gracieux étant interruptif du délai de recours contentieux.

Le tribunal administratif peut être saisi par l'application informatique "Télérecours citoyens" accessible par le site internet [www.telerecours.fr](http://www.telerecours.fr).

**Article 8 :** Le secrétaire général de la préfecture, les sous-préfets d'Avranches, Cherbourg et Coutances, le commandant du groupement de gendarmerie de la Manche, le directeur départemental de la sécurité publique, la directrice départementale des territoires et de la mer, la directrice départementale de l'emploi, du travail et des solidarités, le directeur départemental de la protection des populations, le délégué départemental de l'agence régionale de santé, le directeur régional de l'environnement, de l'aménagement et du logement, le délégué régional académique à la jeunesse, à l'engagement et aux sports, le chef du service départemental de l'office français de la biodiversité, les agents visés à l'article L.216-3 du code de l'environnement, les maires des communes concernées, sont chargés, chacun en ce qui le concerne, de l'exécution du présent arrêté.

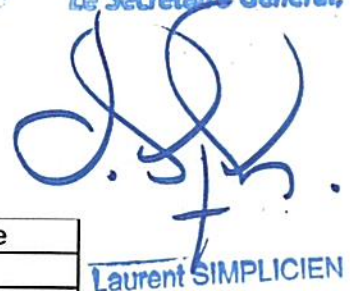
À Saint-Lô, le  
**Pour le Préfet**  
Le Secrétaire Général

10 NOV. 2022



Laurent SIMPLICIEN





Laurent SIMPLICIEN

Annexe 2 Liste des communes par territoire hydrographique

Annexe 2 : Liste des communes par territoire hydrographique

INSEE	Commune	Territoire hydrographique
50002	AGNEAUX	III - Vire
50003	AGON-COUTAINVILLE	II - Douve - Taute - côtiers nord-est
50004	AIREL	III - Vire
50006	AMIGNY	III - Vire
50008	ANCTOVILLE-SUR-BOSCQ	V - Sée - côtiers granvillais
50013	ANNEVILLE-EN-SAIRE	I - Nord Cotentin
50015	ANNOVILLE	IV - Sienne - Soulles
50016	APPEVILLE	II - Douve - Taute - côtiers nord-est
50019	AUCEY-LA-PLAINE	VI - Sélune
50021	AUDOUVILLE-LA-HUBERT	II - Douve - Taute - côtiers nord-est
50022	AUMEVILLE-LESTRE	II - Douve - Taute - côtiers nord-est
50023	AUVERS	II - Douve - Taute - côtiers nord-est
50024	AUXAIS	II - Douve - Taute - côtiers nord-est
50025	AVRANCHES	V - Sée - côtiers granvillais VI - Sélune
50026	AZEVILLE	II - Douve - Taute - côtiers nord-est
50027	BACILLY	V - Sée - côtiers granvillais
50028	LA BALEINE	IV - Sienne - Soulles
50029	BARENTON	VI - Sélune
50030	BARFLEUR	I - Nord Cotentin
50031	BARNEVILLE-CARTERET	II - Douve - Taute - côtiers nord-est
50032	LA BARRE-DE-SEMILLY	III - Vire
50033	BAUBIGNY	II - Douve - Taute - côtiers nord-est
50034	BAUDRE	III - Vire
50036	BAUPTÉ	II - Douve - Taute - côtiers nord-est
50038	BEAUCHAMPS	V - Sée - côtiers granvillais
50039	BEAUCOUDRAY	IV - Sienne - Soulles
50040	BEAUFICEL	V - Sée - côtiers granvillais
50041	LA HAGUE	I - Nord Cotentin
50042	BEAUVOIR	VI - Sélune
50044	BELVAL	IV - Sienne - Soulles
50045	BENOITVILLE	I - Nord Cotentin
50046	BERIGNY	III - Vire
50048	BESLON	IV - Sienne - Soulles
50049	BESNEVILLE	II - Douve - Taute - côtiers nord-est
50050	BEUVRIGNY	III - Vire
50052	BEUZEVILLE-LA-BASTILLE	II - Douve - Taute - côtiers nord-est
50054	BIEVILLE	III - Vire
50055	BINIVILLE	II - Douve - Taute - côtiers nord-est
50058	BLAINVILLE-SUR-MER	II - Douve - Taute - côtiers nord-est
50059	BLOSVILLE	II - Douve - Taute - côtiers nord-est
50060	LA BLOUTIERE	IV - Sienne - Soulles
50062	BOISYVON	V - Sée - côtiers granvillais
50064	LA BONNEVILLE	II - Douve - Taute - côtiers nord-est
50066	JULLOUVILLE	V - Sée - côtiers granvillais
50069	BOURGUENOLLES	V - Sée - côtiers granvillais
50070	BOUTTEVILLE	II - Douve - Taute - côtiers nord-est
50072	BRAINVILLE	II - Douve - Taute - côtiers nord-est
50074	BRECEY	V - Sée - côtiers granvillais
50076	BREHAL	IV - Sienne - Soulles

## Annexe 2 Liste des communes par territoire hydrographique

50077	BRETTEVILLE	I - Nord Cotentin
50078	BRETTEVILLE-SUR-AY	II - Douve - Taute - côtiers nord-est
50079	BREUVILLE	II - Douve - Taute - côtiers nord-est
50081	BREVILLE-SUR-MER	V - Sée - côtiers granvillais
50082	BRICQUEBEC-EN-COTENTIN	II - Douve - Taute - côtiers nord-est
50083	BRICQUEBOSQ	I - Nord Cotentin
50084	BRICQUEVILLE-LA-BLOUETTE	II - Douve - Taute - côtiers nord-est
50085	BRICQUEVILLE-SUR-MER	IV - Sienne - Soulles
50086	BRILLEVAST	I - Nord Cotentin
50087	BRIX	II - Douve - Taute - côtiers nord-est
50088	BROUAINS	V - Sée - côtiers granvillais
50090	BUAIS-LES-MONTS	VI - Sélune
50092	CAMBERNON	II - Douve - Taute - côtiers nord-est
50093	CAMETOURS	IV - Sienne - Soulles
50094	CAMPROND	II - Douve - Taute - côtiers nord-est
50095	CANISY	III - Vire
50096	CANTELOUP	I - Nord Cotentin
50097	CANVILLE-LA-ROCQUE	II - Douve - Taute - côtiers nord-est
50098	CARANTILLY	IV - Sienne - Soulles
50099	CARENTAN-LES-MARAIS	II - Douve - Taute - côtiers nord-est
50101	CARNEVILLE	I - Nord Cotentin
50102	CAROLLES	V - Sée - côtiers granvillais
50105	CATTEVILLE	II - Douve - Taute - côtiers nord-est
50106	CAVIGNY	III - Vire
50108	CEAUX	VI - Sélune
50109	CERENCES	IV - Sienne - Soulles
50110	CERISY-LA-FORET	III - Vire
50111	CERISY-LA-SALLE	IV - Sienne - Soulles
50112	LA CHAISE-BAUDOIN	V - Sée - côtiers granvillais
50115	LE GRIPPON	V - Sée - côtiers granvillais
50117	CHAMPEAUX	V - Sée - côtiers granvillais
50118	CHAMPREPUS	IV - Sienne - Soulles
50120	CHANTELOUP	IV - Sienne - Soulles
50121	LA CHAPELLE-CECELIN	V - Sée - côtiers granvillais
50124	LA CHAPELLE-UREE	V - Sée - côtiers granvillais
50126	CHAVOY	V - Sée - côtiers granvillais
50129	CHERBOURG-EN-COTENTIN	I - Nord Cotentin
50130	CHERENCE-LE-HERON	V - Sée - côtiers granvillais
50135	CLITOURPS	I - Nord Cotentin
50137	LA COLOMBE	IV - Sienne - Soulles
50138	COLOMBY	II - Douve - Taute - côtiers nord-est
50139	CONDE-SUR-VIRE	III - Vire
50142	VICQ-SUR-MER	I - Nord Cotentin
50143	COUDEVILLE-SUR-MER	V - Sée - côtiers granvillais
50144	COULOUVRAY-BOISBENATRE	V - Sée - côtiers granvillais
50145	COURCY	IV - Sienne - Soulles
50146	COURTILS	VI - Sélune
50147	COUTANCES	IV - Sienne - Soulles
50148	COUVAINS	III - Vire
50149	COUVILLE	I - Nord Cotentin
50150	CRASVILLE	II - Douve - Taute - côtiers nord-est
50151	CREANCES	II - Douve - Taute - côtiers nord-est
50152	LES CRESNAYS	V - Sée - côtiers granvillais

## Annexe 2 Liste des communes par territoire hydrographique

50155	CROLLON	VI - Sélune
50156	CROSVILLE-SUR-DOUVE	II - Douve - Taute - côtiers nord-est
50158	CUVES	V - Sée - côtiers granvillais
50159	DANGY	III - Vire
50161	LE DEZERT	III - Vire
50162	DIGOSVILLE	I - Nord Cotentin
50164	DOMJEAN	III - Vire
50165	DONVILLE-LES-BAINS	V - Sée - côtiers granvillais
50166	DOVILLE	II - Douve - Taute - côtiers nord-est
50167	DRAGEY-RONTHON	V - Sée - côtiers granvillais
50168	DUCEY-LES CHERIS	VI - Sélune
50169	ECAUSSEVILLE	II - Douve - Taute - côtiers nord-est
50172	EMONDEVILLE	II - Douve - Taute - côtiers nord-est
50174	EQUILLY	V - Sée - côtiers granvillais
50175	EROUDEVILLE	II - Douve - Taute - côtiers nord-est
50176	L'ETANG-BERTRAND	II - Douve - Taute - côtiers nord-est
50177	ETIENVILLE	II - Douve - Taute - côtiers nord-est
50178	FERMANVILLE	I - Nord Cotentin
50181	FEUGERES	II - Douve - Taute - côtiers nord-est
50182	LA FEUILLIE	II - Douve - Taute - côtiers nord-est
50183	FIERVILLE-LES-MINES	II - Douve - Taute - côtiers nord-est
50184	FLAMANVILLE	I - Nord Cotentin
50185	FLEURY	IV - Sienne - Soulles
50186	FLOTTEMANVILLE	II - Douve - Taute - côtiers nord-est
50188	FOLLIGNY	V - Sée - côtiers granvillais
50190	FONTENAY-SUR-MER	II - Douve - Taute - côtiers nord-est
50192	FOURNEAUX	III - Vire
50193	LE FRESNE-PORET	V - Sée - côtiers granvillais
50194	FRESVILLE	II - Douve - Taute - côtiers nord-est
50195	GATHEMO	V - Sée - côtiers granvillais
50196	GATTEVILLE-LE-PHARE	I - Nord Cotentin
50197	GAVRAY-SUR-SIENNE	IV - Sienne - Soulles
50198	GEFFOSSES	II - Douve - Taute - côtiers nord-est
50199	GENETS	V - Sée - côtiers granvillais
50200	GER	VI - Sélune
50205	LA GODEFROY	VI - Sélune
50207	GOLLEVILLE	II - Douve - Taute - côtiers nord-est
50208	GONFREVILLE	II - Douve - Taute - côtiers nord-est
50209	GONNEVILLE-LE THEIL	I - Nord Cotentin
50210	GORGES	II - Douve - Taute - côtiers nord-est
50214	GOUVETS	IV - Sienne - Soulles
50215	GOUVILLE-SUR-MER	II - Douve - Taute - côtiers nord-est
50216	GRAIGNES-MESNIL-ANGOT	III - Vire
50217	LE GRAND-CELLAND	V - Sée - côtiers granvillais
50218	GRANVILLE	V - Sée - côtiers granvillais
50219	GRATOT	II - Douve - Taute - côtiers nord-est
50221	GRIMESNIL	IV - Sienne - Soulles
50222	GROSVILLE	I - Nord Cotentin
50225	LE GUISLAIN	IV - Sienne - Soulles
50227	LE HAM	II - Douve - Taute - côtiers nord-est
50228	HAMBYE	IV - Sienne - Soulles
50229	HAMELIN	VI - Sélune
50230	HARDINVEST	I - Nord Cotentin

## Annexe 2 Liste des communes par territoire hydrographique

50231	HAUTEVILLE-SUR-MER	IV - Sienne - Soulles
50232	HAUTEVILLE-LA-GUICHARD	II - Douve - Taute - côtiers nord-est
50233	HAUTTEVILLE-BOCAGE	II - Douve - Taute - côtiers nord-est
50234	LA HAYE-BELLEFOND	IV - Sienne - Soulles
50235	LA HAYE-D'ECTOT	II - Douve - Taute - côtiers nord-est
50236	LA HAYE	II - Douve - Taute - côtiers nord-est
50237	LA HAYE-PESNEL	V - Sée - côtiers granvillais
50238	HEAUVILLE	I - Nord Cotentin
50239	THEREVAL	III - Vire
50240	HELLEVILLE	I - Nord Cotentin
50241	HEMEVEZ	II - Douve - Taute - côtiers nord-est
50243	HEUGUEVILLE-SUR-SIENNE	II - Douve - Taute - côtiers nord-est
50246	HIESVILLE	II - Douve - Taute - côtiers nord-est
50247	HOCQUIGNY	V - Sée - côtiers granvillais
50251	HUBERVILLE	II - Douve - Taute - côtiers nord-est
50252	HUDIMESNIL	IV - Sienne - Soulles
50253	HUISNES-SUR-MER	VI - Sélune
50256	ISIGNY-LE-BUAT	VI - Sélune
50258	JOGANVILLE	II - Douve - Taute - côtiers nord-est
50259	JUILLEY	VI - Sélune
50260	JUVIGNY LES VALLÉES	VI - Sélune
50261	LAMBERVILLE	III - Vire
50262	LA LANDE-D'AIROU	V - Sée - côtiers granvillais
50263	LAPENTY	VI - Sélune
50265	LAULNE	II - Douve - Taute - côtiers nord-est
50266	LENGRONNE	IV - Sienne - Soulles
50267	LESSAY	II - Douve - Taute - côtiers nord-est
50268	LESTRE	II - Douve - Taute - côtiers nord-est
50269	LIESVILLE-SUR-DOUVE	II - Douve - Taute - côtiers nord-est
50270	LIEUSAIN	II - Douve - Taute - côtiers nord-est
50271	LINGEARD	V - Sée - côtiers granvillais
50272	LINGREVILLE	IV - Sienne - Soulles
50273	MONTSENELLE	II - Douve - Taute - côtiers nord-est
50274	LES LOGES-MARCHIS	VI - Sélune
50275	LES LOGES-SUR-BRECEY	V - Sée - côtiers granvillais
50276	LOLIF	V - Sée - côtiers granvillais
50277	LONGUEVILLE	V - Sée - côtiers granvillais
50278	LE LOREUR	IV - Sienne - Soulles
50279	LE LOREY	II - Douve - Taute - côtiers nord-est
50281	LA LUCERNE-D'OUTREMER	V - Sée - côtiers granvillais
50282	LE LUOT	V - Sée - côtiers granvillais
50283	LA LUZERNE	III - Vire
50285	MAGNEVILLE	II - Douve - Taute - côtiers nord-est
50288	MARCEY-LES-GREVES	V - Sée - côtiers granvillais
50289	MARCHESIEUX	II - Douve - Taute - côtiers nord-est
50290	MARCILLY	VI - Sélune
50291	MARGUERAY	IV - Sienne - Soulles
50292	MARIGNY-LE-LOZON	III - Vire
50294	MARTINVEST	I - Nord Cotentin
50295	MAUPERTUIS	IV - Sienne - Soulles
50296	MAUPERTUS-SUR-MER	I - Nord Cotentin
50297	LA MEAUFFE	III - Vire
50298	MEAUTIS	II - Douve - Taute - côtiers nord-est



## Annexe 2 Liste des communes par territoire hydrographique

50299	LE MESNIL	II - Douve - Taute - côtiers nord-est
50300	LE MESNIL-ADELEE	VI - Sélune
50302	LE MESNIL-AMEY	III - Vire
50304	LE MESNIL-AUBERT	IV - Sienne - Soulles
50305	LE MESNIL-AU-VAL	I - Nord Cotentin
50310	LE MESNIL-EURY	III - Vire
50311	LE MESNIL-GARNIER	IV - Sienne - Soulles
50312	LE MESNIL-GILBERT	V - Sée - côtiers granvillais
50315	LE MESNILLARD	VI - Sélune
50317	LE MESNIL-OZENNE	V - Sée - côtiers granvillais
50321	LE MESNIL-ROUXELIN	III - Vire
50324	LE MESNIL-VENERON	III - Vire
50326	LE MESNIL-VILLEMAN	IV - Sienne - Soulles
50327	LA MEURDRAQUIERE	V - Sée - côtiers granvillais
50328	MILLIERES	II - Douve - Taute - côtiers nord-est
50332	LES MOITIERS-D'ALLONNE	II - Douve - Taute - côtiers nord-est
50334	MONTABOT	IV - Sienne - Soulles
50335	MONTAIGU-LA-BRISSETTE	II - Douve - Taute - côtiers nord-est
50336	MONTAIGU-LES-BOIS	IV - Sienne - Soulles
50338	MONTBRAY	IV - Sienne - Soulles
50340	MONTCUIT	II - Douve - Taute - côtiers nord-est
50341	MONTEBOURG	II - Douve - Taute - côtiers nord-est
50342	MONTFARVILLE	I - Nord Cotentin
50345	MONTHUCHON	II - Douve - Taute - côtiers nord-est
50347	MONTJOIE-SAINT-MARTIN	VI - Sélune
50349	MONTMARTIN-SUR-MER	IV - Sienne - Soulles
50350	MONTPINCHON	IV - Sienne - Soulles
50351	MONTRABOT	III - Vire
50352	MONTREUIL-SUR-LOZON	III - Vire
50353	LE MONT-SAINT-MICHEL	VI - Sélune
50356	MOON-SUR-ELLE	III - Vire
50357	MORIGNY	IV - Sienne - Soulles
50359	MORTAIN-BOCAGE	VI - Sélune
50360	MORVILLE	II - Douve - Taute - côtiers nord-est
50361	LA MOUCHE	V - Sée - côtiers granvillais
50362	MOULINES	VI - Sélune
50363	MOYON VILLAGES	III - Vire
50364	MUNEVILLE-LE-BINGARD	II - Douve - Taute - côtiers nord-est
50365	MUNEVILLE-SUR-MER	IV - Sienne - Soulles
50368	NAY	II - Douve - Taute - côtiers nord-est
50369	NEGREVILLE	II - Douve - Taute - côtiers nord-est
50370	NEHOU	II - Douve - Taute - côtiers nord-est
50371	LE NEUFBOURG	VI - Sélune
50372	NEUFMESNIL	II - Douve - Taute - côtiers nord-est
50373	NEUVILLE-AU-PLAIN	II - Douve - Taute - côtiers nord-est
50374	NEUVILLE-EN-BEAUMONT	II - Douve - Taute - côtiers nord-est
50376	NICORPS	IV - Sienne - Soulles
50378	NOTRE-DAME-DE-CENILLY	IV - Sienne - Soulles
50379	NOTRE-DAME-DE-LIVOYE	V - Sée - côtiers granvillais
50382	NOUAINVILLE	I - Nord Cotentin
50384	OCTEVILLE-L'AVENEL	II - Douve - Taute - côtiers nord-est
50387	ORGLANDES	II - Douve - Taute - côtiers nord-est
50388	ORVAL SUR SIENNE	IV - Sienne - Soulles

## Annexe 2 Liste des communes par territoire hydrographique

50389	OUVILLE	IV - Sienne - Soulles
50390	OZEVILLE	II - Douve - Taute - côtiers nord-est
50391	GRANDPARIGNY	VI - Sélune
50393	PERCY-EN-NORMANDIE	IV - Sienne - Soulles
50394	PERIERS	II - Douve - Taute - côtiers nord-est
50395	LA PERNELLE	I - Nord Cotentin
50397	PERRIERS-EN-BEAUFICEL	V - Sée - côtiers granvillais
50398	LE PERRON	III - Vire
50399	LE PETIT-CELLAND	V - Sée - côtiers granvillais
50400	PICAUVILLE	II - Douve - Taute - côtiers nord-est
50401	PIERREVILLE	I - Nord Cotentin
50402	LES PIEUX	I - Nord Cotentin
50403	PIROU	II - Douve - Taute - côtiers nord-est
50405	LE PLESSIS-LASTELLE	II - Douve - Taute - côtiers nord-est
50407	POILLEY	VI - Sélune
50408	PONTAUBAULT	VI - Sélune
50409	PONT-HEBERT	III - Vire
50410	PONTORSON	VI - Sélune
50411	PONTS	V - Sée - côtiers granvillais
50412	PORT-BAIL-SUR-MER	II - Douve - Taute - côtiers nord-est
50413	PRECEY	VI - Sélune
50417	QUETTEHOU	II - Douve - Taute - côtiers nord-est
50419	QUETTREVILLE-SUR-SIENNE	IV - Sienne - Soulles
50420	QUIBOU	III - Vire
50421	QUINEVILLE	II - Douve - Taute - côtiers nord-est
50422	RAIDS	II - Douve - Taute - côtiers nord-est
50423	RAMPAN	III - Vire
50425	RAUVILLE-LA-BIGOT	II - Douve - Taute - côtiers nord-est
50426	RAUVILLE-LA-PLACE	II - Douve - Taute - côtiers nord-est
50428	REFFUVEILLE	V - Sée - côtiers granvillais
50429	REGNEVILLE-SUR-MER	IV - Sienne - Soulles
50430	REIGNEVILLE-BOCAGE	II - Douve - Taute - côtiers nord-est
50431	REMILLY LES MARAIS	II - Douve - Taute - côtiers nord-est
50433	REVILLE	I - Nord Cotentin
50435	ROCHEVILLE	II - Douve - Taute - côtiers nord-est
50436	ROMAGNY FONTENAY	VI - Sélune
50437	RONCEY	IV - Sienne - Soulles
50442	LE ROZEL	I - Nord Cotentin
50443	SACEY	VI - Sélune
50444	SAINT-AMAND-VILLAGES	III - Vire
50445	SAINT-ANDRE-DE-BOHON	II - Douve - Taute - côtiers nord-est
50446	SAINT-ANDRE-DE-L'EPINE	III - Vire
50447	SAINT-AUBIN-DES-PREAUX	V - Sée - côtiers granvillais
50448	SAINT-AUBIN-DE-TERREGATTE	VI - Sélune
50450	SAINT-BARTHELEMY	VI - Sélune
50451	SAINT-BRICE	VI - Sélune
50452	SAINT-BRICE-DE-LANDELLES	VI - Sélune
50453	SAINTE-CECILE	IV - Sienne - Soulles
50454	SAINT-CHRISTOPHE-DU-FOC	I - Nord Cotentin
50455	SAINT-CLAIR-SUR-L'ELLE	III - Vire
50456	SAINT-CLEMENT-RANCOUDRAY	VI - Sélune
50457	SAINTE-COLOMBE	II - Douve - Taute - côtiers nord-est
50461	SAINT-CYR	II - Douve - Taute - côtiers nord-est

## Annexe 2 Liste des communes par territoire hydrographique

50462	SAINT-CYR-DU-BAILLEUL	VI - Sélune
50463	SAINT-DENIS-LE-GAST	IV - Sienne - Soulles
50464	SAINT-DENIS-LE-VETU	IV - Sienne - Soulles
50467	SAINT-FLOXEL	II - Douve - Taute - côtiers nord-est
50468	SAINT-FROMOND	III - Vire
50469	SAINTE-GENEVIEVE	I - Nord Cotentin
50471	SAINT-GEORGES-DE-LA-RIVIERE	II - Douve - Taute - côtiers nord-est
50472	SAINT-GEORGES-DE-LIVOYE	V - Sée - côtiers granvillais
50473	SAINT-GEORGES-D'ELLE	III - Vire
50474	SAINT-GEORGES-DE-ROUELLEY	VI - Sélune
50475	SAINT-GEORGES-MONTCOCQ	III - Vire
50476	SAINT-GERMAIN-D'ELLE	III - Vire
50478	SAINT-GERMAIN-DE-TOURNEBUT	II - Douve - Taute - côtiers nord-est
50479	SAINT-GERMAIN-DE-VARREVILLE	II - Douve - Taute - côtiers nord-est
50480	SAINT-GERMAIN-LE-GAILLARD	I - Nord Cotentin
50481	SAINT-GERMAIN-SUR-AY	II - Douve - Taute - côtiers nord-est
50482	SAINT-GERMAIN-SUR-SEVES	II - Douve - Taute - côtiers nord-est
50483	SAINT-GILLES	III - Vire
50484	SAINT-HILAIRE-DU-HARCOUËT	VI - Sélune
50486	SAINT-JACQUES-DE-NEHOU	II - Douve - Taute - côtiers nord-est
50487	SAINT-JAMES	VI - Sélune
50488	SAINT-JEAN-DE-DAYE	III - Vire
50489	SAINT-JEAN-DE-LA-HAIZE	V - Sée - côtiers granvillais
50490	SAINT-JEAN-DE-LA-RIVIERE	II - Douve - Taute - côtiers nord-est
50491	SAINT-JEAN-DE-SAVIGNY	III - Vire
50492	SAINT-JEAN-D'ELLE	III - Vire
50493	SAINT-JEAN-DES-CHAMPS	V - Sée - côtiers granvillais
50495	SAINT-JEAN-DU-CORAIL-DES-BOIS	V - Sée - côtiers granvillais
50496	SAINT-JEAN-LE-THOMAS	V - Sée - côtiers granvillais
50498	SAINT-JOSEPH	II - Douve - Taute - côtiers nord-est
50499	SAINT-LAURENT-DE-CUVES	V - Sée - côtiers granvillais
50500	SAINT-LAURENT-DE-TERREGATTE	VI - Sélune
50502	SAINT-LO	III - Vire
50504	SAINT-LOUET-SUR-VIRE	III - Vire
50505	SAINT-LOUP	VI - Sélune
50506	SAINT-MALO-DE-LA-LANDE	II - Douve - Taute - côtiers nord-est
50507	SAINT-MARCOUF	II - Douve - Taute - côtiers nord-est
50509	SAINTE-MARIE-DU-MONT	II - Douve - Taute - côtiers nord-est
50510	SAINT-MARTIN-D'AUBIGNY	II - Douve - Taute - côtiers nord-est
50511	SAINT-MARTIN-D'AUDOUVILLE	II - Douve - Taute - côtiers nord-est
50512	SAINT-MARTIN-DE-BONFOSSE	III - Vire
50513	SAINT-MARTIN-DE-CENILLY	IV - Sienne - Soulles
50514	CHAULIEU	V - Sée - côtiers granvillais
50517	SAINT-MARTIN-DE-VARREVILLE	II - Douve - Taute - côtiers nord-est
50518	SAINT-MARTIN-LE-BOUILLANT	V - Sée - côtiers granvillais
50519	SAINT-MARTIN-LE-GREARD	I - Nord Cotentin
50521	SAINT-MAUR-DES-BOIS	V - Sée - côtiers granvillais
50522	SAINT-MAURICE-EN-COTENTIN	II - Douve - Taute - côtiers nord-est
50523	SAINTE-MERE-EGLISE	II - Douve - Taute - côtiers nord-est
50525	SAINT-MICHEL-DE-MONTJOIE	V - Sée - côtiers granvillais
50528	SAINT-NICOLAS-DE-PIERREPONT	II - Douve - Taute - côtiers nord-est
50529	SAINT-NICOLAS-DES-BOIS	V - Sée - côtiers granvillais
50531	SAINT-OVIN	VI - Sélune

## Annexe 2 Liste des communes par territoire hydrographique

50532	SAINT-PAIR-SUR-MER	V - Sée - côtiers granvillais
50533	SAINT-PATRICE-DE-CLAIDS	II - Douve - Taute - côtiers nord-est
50535	LE PARC	V - Sée - côtiers granvillais
50536	SAINT-PIERRE-D'ARTHEGLISE	II - Douve - Taute - côtiers nord-est
50537	SAINT-PIERRE-DE-COUTANCES	IV - Sienne - Soulles
50538	SAINT-PIERRE-DE-SEMILLY	III - Vire
50539	SAINT-PIERRE- EGLISE	I - Nord Cotentin
50540	SAINT-PIERRE-LANGERS	V - Sée - côtiers granvillais
50541	SAINT-PLANCHERS	V - Sée - côtiers granvillais
50542	SAINT-POIS	V - Sée - côtiers granvillais
50543	SAINT-QUENTIN-SUR-LE-HOMME	VI - Sélune
50546	BOURGVALLEES	III - Vire
50548	SAINT-SAUVEUR-DE-PIERREPONT	II - Douve - Taute - côtiers nord-est
50549	SAINT-SAUVEUR-LA-POMMERAYE	V - Sée - côtiers granvillais
50550	SAINT-SAUVEUR-VILLAGES	II - Douve - Taute - côtiers nord-est
50551	SAINT-SAUVEUR-LE-VICOMTE	II - Douve - Taute - côtiers nord-est
50552	SAINT-SEBASTIEN-DE-RAIDS	II - Douve - Taute - côtiers nord-est
50553	SAINT-SENIER-DE-BEUVRON	VI - Sélune
50554	SAINT-SENIER-SOUS-AVRANCHES	VI - Sélune
50556	SAINTE-SUZANNE-SUR-VIRE	III - Vire
50562	SAINT-VAAST-LA-HOUGUE	I - Nord Cotentin
50563	SAINT-VIGOR-DES-MONTS	IV - Sienne - Soulles
50564	TERRE-ET-MARAIS	II - Douve - Taute - côtiers nord-est
50565	SARTILLY-BAIE-BOCAGE	V - Sée - côtiers granvillais
50567	SAUSSEMESNIL	II - Douve - Taute - côtiers nord-est
50568	SAUSSEY	IV - Sienne - Soulles
50569	SAVIGNY	IV - Sienne - Soulles
50570	SAVIGNY-LE-VIEUX	VI - Sélune
50571	SEBEVILLE	II - Douve - Taute - côtiers nord-est
50572	SENOVILLE	II - Douve - Taute - côtiers nord-est
50574	SERVON	VI - Sélune
50575	SIDEVILLE	I - Nord Cotentin
50576	SIOUVILLE-HAGUE	I - Nord Cotentin
50577	SORTOSVILLE-EN-BEAUMONT	II - Douve - Taute - côtiers nord-est
50578	SORTOSVILLE	II - Douve - Taute - côtiers nord-est
50579	SOTTEVAST	II - Douve - Taute - côtiers nord-est
50580	SOTTEVILLE	I - Nord Cotentin
50582	SOURDEVAL	V - Sée - côtiers granvillais
50584	SUBLIGNY	V - Sée - côtiers granvillais
50585	SURTAINVILLE	I - Nord Cotentin
50587	TAILLEPIED	II - Douve - Taute - côtiers nord-est
50588	TAMERVILLE	II - Douve - Taute - côtiers nord-est
50589	TANIS	VI - Sélune
50590	LE TANU	V - Sée - côtiers granvillais
50591	LE TEILLEUL	VI - Sélune
50592	TESSY BOCAGE	III - Vire
50593	TEURTHEVILLE-BOCAGE	I - Nord Cotentin
50594	TEURTHEVILLE-HAGUE	I - Nord Cotentin
50596	THEVILLE	I - Nord Cotentin
50597	TIREPIED-SUR-SEE	V - Sée - côtiers granvillais
50598	TOCQUEVILLE	I - Nord Cotentin
50599	TOLLEVAST	I - Nord Cotentin
50601	TORIGNY-LES-VILLES	III - Vire


## Annexe 2 Liste des communes par territoire hydrographique

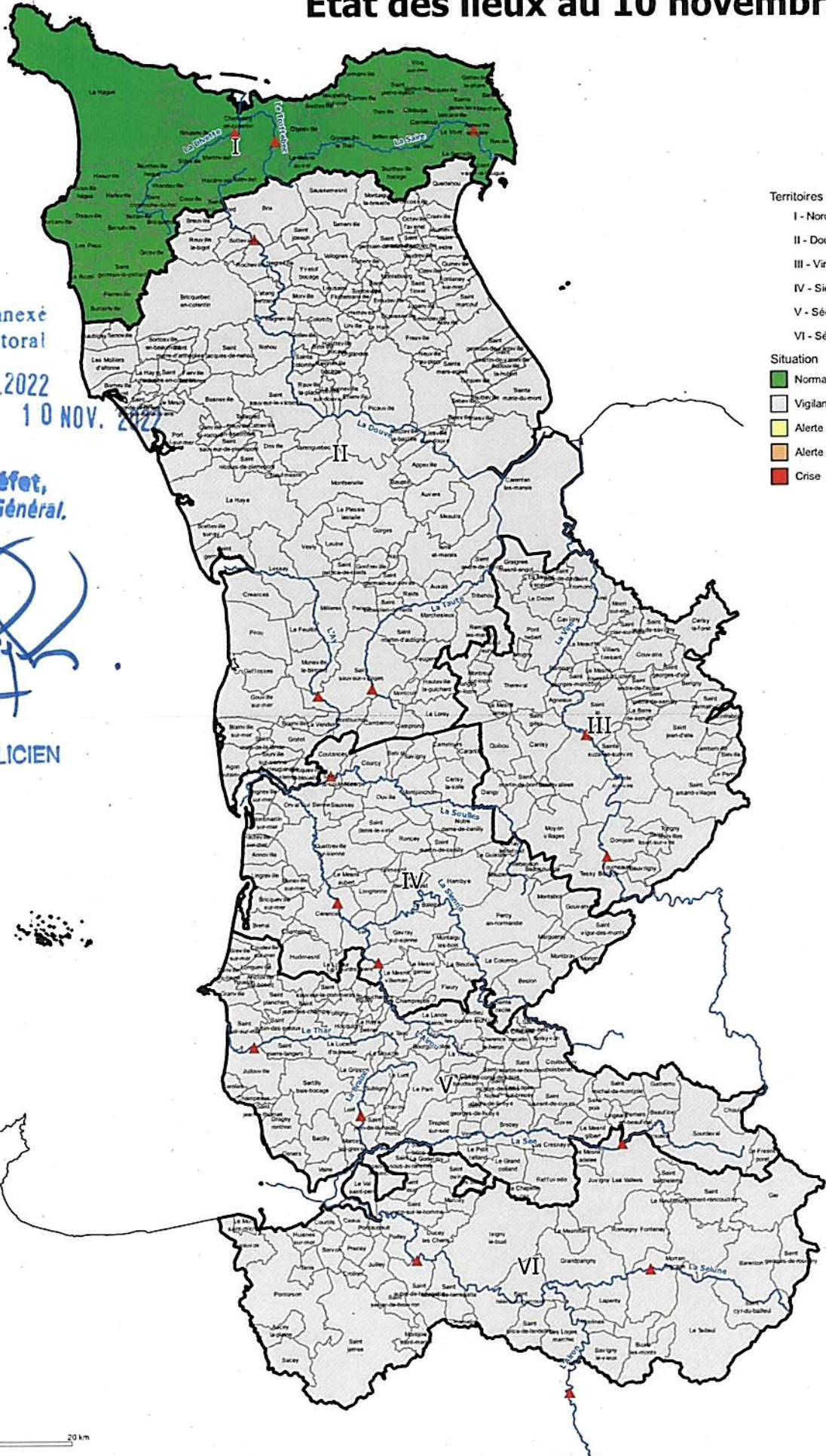
50603	TOURVILLE-SUR-SIENNE	II - Douve - Taute - côtiers nord-est
50604	TREAUVILLE	I - Nord Cotentin
50606	TRIBEHOU	II - Douve - Taute - côtiers nord-est
50607	LA TRINITE	V - Sée - côtiers granvillais
50609	TURQUEVILLE	II - Douve - Taute - côtiers nord-est
50610	URVILLE	II - Douve - Taute - côtiers nord-est
50612	VAINS	V - Sée - côtiers granvillais
50613	VALCANVILLE	I - Nord Cotentin
50615	VALOGNES	II - Douve - Taute - côtiers nord-est
50616	LE VAL-SAINT-PERE	VI - Sélune
50617	VARENGUEBEC	II - Douve - Taute - côtiers nord-est
50618	VAROUVILLE	I - Nord Cotentin
50619	LE VAST	I - Nord Cotentin
50621	VAUDREVILLE	II - Douve - Taute - côtiers nord-est
50624	LA VENDELEE	II - Douve - Taute - côtiers nord-est
50626	VER	IV - Sienne - Soulles
50628	VERNIX	V - Sée - côtiers granvillais
50629	VESLY	II - Douve - Taute - côtiers nord-est
50633	LE VICEL	I - Nord Cotentin
50634	VIDECOSVILLE	II - Douve - Taute - côtiers nord-est
50637	VILLEBAUDON	IV - Sienne - Soulles
50639	VILLEDIEU-LES-POELES-ROUFFIGNY	V - Sée - côtiers granvillais
50641	VILLIERS-FOSSARD	III - Vire
50643	VIRANDEVILLE	I - Nord Cotentin
50647	YQUELON	V - Sée - côtiers granvillais
50648	YVETOT-BOCAGE	II - Douve - Taute - côtiers nord-est



VU pour être annexé  
 à l'arrêté préfectoral  
 du **10 NOV. 2022**  
 A Saint-Lô, le **10 NOV. 2022**

**Pour le Préfet,  
 Le Secrétaire Général.**

  
**Laurent SIMPLICIEN**



- Territoires hydrographiques**
- I - Nord Cotentin
  - II - Douve - Taute - côtières nord-est
  - III - Vire
  - IV - Sienne - Soules
  - V - Sée - côtières granvillais
  - VI - Sélune
- Situation**
- Normale
  - Vigilance
  - Alerte
  - Alerte renforcée
  - Crise

1900  
1901  
1902  
1903  
1904  
1905  
1906  
1907  
1908  
1909  
1910

1911  
1912  
1913  
1914  
1915  
1916  
1917  
1918  
1919  
1920

1921

1922

1923