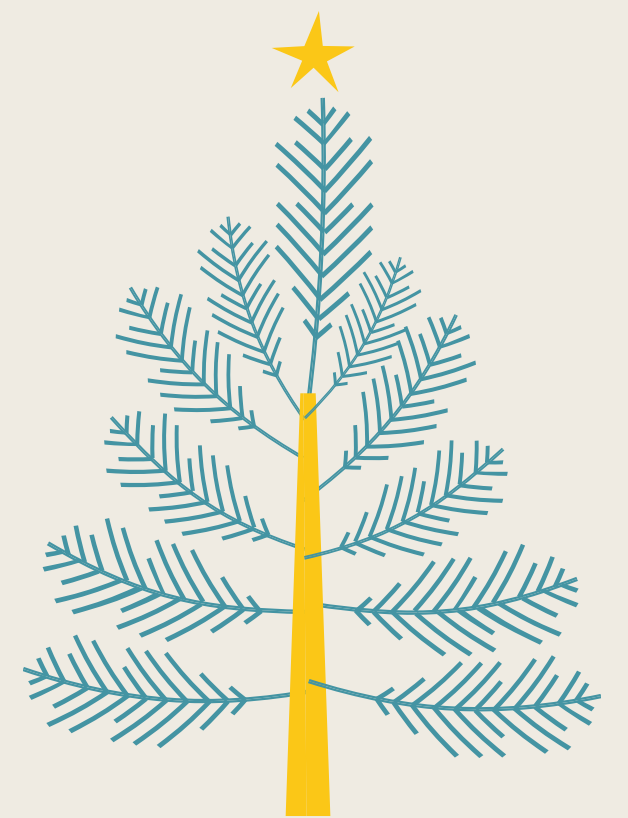


# LIVRET D'ACTIVITES

## JOYEUSES FÊTES



**Fiche explicative  
Comment plier  
une serviette  
en papier ou  
tissu en  
forme de  
sapin de Noël ?**



1) Pour ce pliage  
utilisez une serviette  
en papier ou tissu en  
forme de carré.



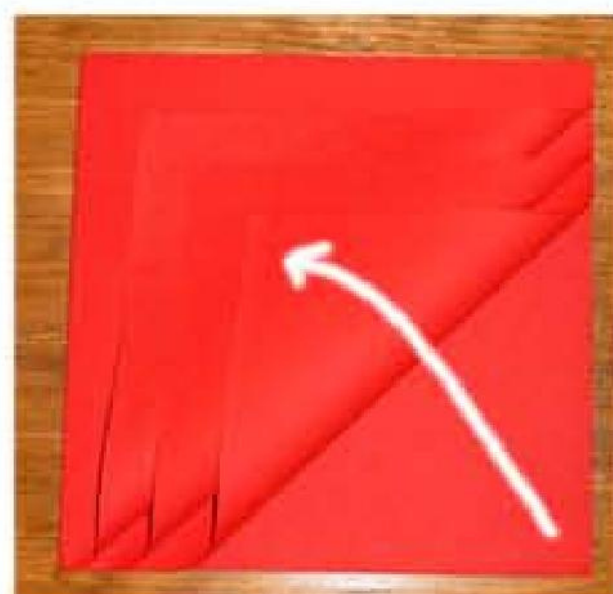
2 Pliez la serviette en quatre.



3) Commencez par replier un premier  
bord de la serviette. Attention de ne pas  
appuyer trop fortement le pli laissez le souple.



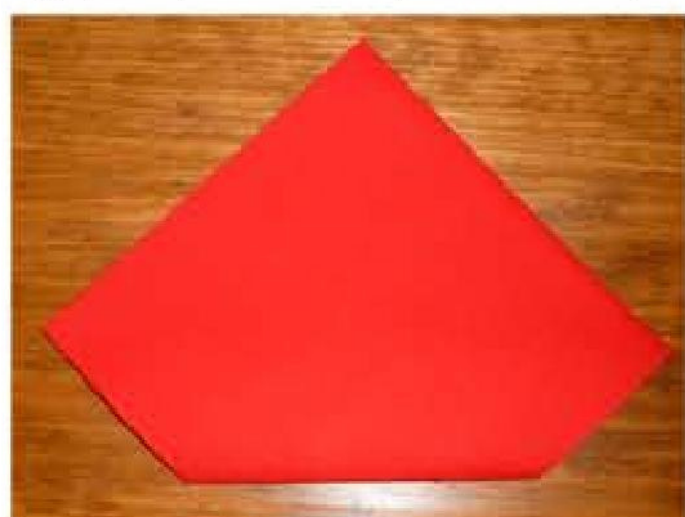
4) Repliez un second pan de la  
serviette.



5) Repliez un troisième pan.



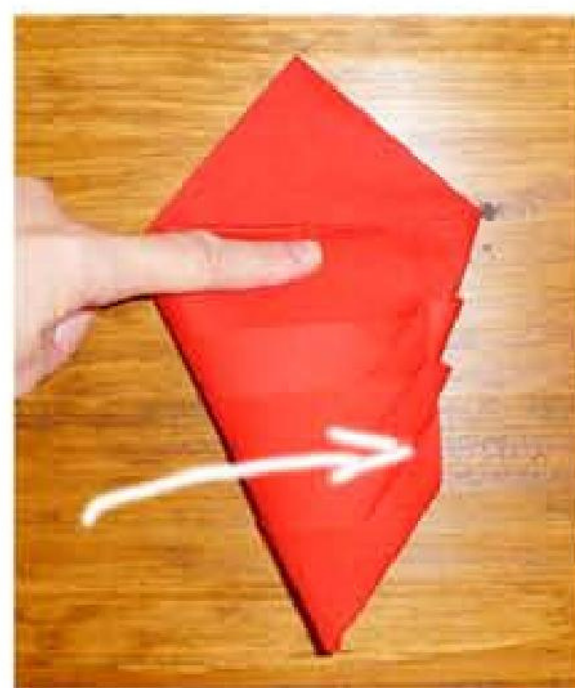
6) Repliez un quatrième pan de la  
serviette.



7) Retournez votre pliage.



8) Repliez sur la gauche un premier pan.



9) Repliez sur la droite le second pan.



10) Retournez à nouveau  
votre pliage pointe vers le haut.



11) Commencez par rabattre chaque  
pan vers le haut.



12) Recommencez l'opération pour chaque pli et cachez le bout sous le pli du haut.



Et voila votre sapin de Noël presque prêt ! Derrière votre pliage accrochez un trombone de couleur pour faire tenir le sapin debout dans l'assiette et c'est prêt !



# QUIZ DE NOËL 1



**La dinde n'a pas toujours été servie à Noël. Que mangeait-on avant ?**

- A. Canard
- B. Oie
- C. Poulet



**Décorer le sapin avec des boules de verre est une tradition du XXe siècle**

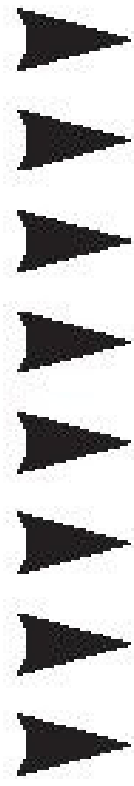
- A. Vrai
- B. Faux



**Lequel des Rois mages apporte l'encens ?**

- A. Gaspard
- B. Melchior
- C. Balthazar

A	U	D	A	C	E
J	O	U	T	E	S
B	L	O	U	S	E
R	U	I	N	E	S
G	R	A	N	I	T
T	O	R	T	U	E
F	E	I	N	T	S
E	M	I	G	R	E




- Au pied du sapin
- Font la joie des enfants à Noël
- Décorent le sapin
- Ensemble, en famille
- Une spécialité culinaire en Isère et en Savoie
- Une autre spécialité culinaire
- Le repas du réveillon
- La première bonne résolution de l'année qui vient

REPORTEZ LES ANAGRAMMES DES MOTS DE LA GRILLE DE GAUCHE DANS LA GRILLE DE DROITE, À L'AIDE DES DÉFINITIONS INDIQUÉES.

S	A	P	I	N	N	E	I	G	E	P	E
A	A	M	E	L	A	S	U	R	E	J	N
N	D	R	E	V	E	I	L	L	O	N	N
T	P	I	E	B	R	A	B	X	I	C	E
O	R	N	N	L	B	R	B	U	R	T	R
N	T	A	A	D	M	F	U	E	T	L	E
E	E	N	I	M	E	H	C	O	L	C	T
S	D	B	H	N	C	H	H	V	L	O	E
E	T	O	I	L	E	T	E	U	O	J	F
C	U	U	A	E	D	A	C	H	A	N	T
X	T	L	E	N	I	T	U	L	E	O	N
E	M	E	S	S	E	G	A	M	O	U	R

www.fortissimots.com

- |          |           |           |
|----------|-----------|-----------|
| AMOUR    | DINDE     | MAGES     |
| AVENT    | ETOILE    | MESSE     |
| BARBE    | EXCES     | NEIGE     |
| BOULE    | FETE      | NOEL      |
| BUCHE    | FRAIS     | RENNE     |
| CADEAU   | GUIRLANDE | REVEILLON |
| CHANT    | HOTTE     | SANTON    |
| CHEMINEE | HOUX      | SAPIN     |
| CLOCHE   | JERUSALEM | TRAINEAU  |
| CRECHE   | JOUET     | VOEUX     |
| DECEMBRE | LUTIN     |           |



## QUIZ DE NOËL 2



**Où le sapin de Noël apparaît-il pour la première fois en Europe ?**

- A. Allemagne
- B. Italie
- C. Alsace



**Avant de devenir une fête chrétienne, Noël était une fête païenne**

- VRAI
- FAUX



**Combien de jours y a-t-il dans le calendrier de l'Avent ?**

- A. 24
- B. 25
- C. 30



# QUI SUIS-JE ?

1. Je suis blanche et froide, je rends le paysage très beau et les enfants adorent jouer avec moi.

Qui suis-je ?

2. Je suis tout doux, je dors tout l'hiver dans une grotte. Qui suis-je ?

3. On me porte autour du cou, je suis très chaude et je cache le nez en hiver.

Qui suis-je ?

4. On me trouve par deux. Nous tenons chaud et parfois on peut nous trouver à côté du sapin.

Qui sommes-nous ?

5. Je suis un sport pratiqué avec deux planches. Je peux être de fond ou de piste, qui suis-je ?

6. Je suis un lieu où il fait froid, le sol est en glace, on peut jouer au Hockey sur moi.

Qui suis-je ?

7. Je suis un arbre qui trône dans le salon en décembre.

Qui suis-je ?

8. Je peux être en verre ou en plastique, je suis ronde et on me trouve de toutes les couleurs.

Qui suis-je ?

9. Je suis le moyen de transport du Père Noël

Qui suis-je ?

10. Je suis un animal de la forêt. Je suis un homonyme du mot reine.

Qui suis-je ?

11. Je suis un liquide marron, on me boit souvent pour le goûter, je suis chaud et sucré.

Qui suis-je ?

12. On me trouve dans le ciel ou à la cime du sapin. En anglais mon nom est star.

Qui suis-je ?

13. En Amérique on me nomme Santa Klaus.

Qui suis-je ?

14. Je suis un prénom, je suis masculin ou féminin. Je suis aussi une fête, celle de la nativité.

Qui suis-je ?

15. Je suis un légume. On me trouve à la place du nez du bonhomme de neige.

Qui suis-je ?

16. Je suis une volaille. On me mange fourrée aux marrons.

Qui suis-je ?

17. Je suis un met sucré se dégustant pour les fêtes. Mais je peux aussi être de bois et brûler dans la cheminée.

Qui suis-je ?

18. On me trouve sur le dos du Père Noël et je garde les cadeaux.

Qui suis-je ?

19. J'arrive le 21 décembre, je repars le 21 mars et je suis une saison.

Qui suis-je ?

20. Je suis un mot de 9 lettres, on me trouve sur le sapin.

Qui suis-je ?

21. On me trouve à côté du sapin, je suis une petite maison avec des santons.

Qui suis-je ?

22. Je suis fabriquée à partir de branches de sapin, je suis composée de 4 bougies que l'on allume chaque dimanche avant Noël. On peut aussi me trouver sur les portes d'entrée.

Qui suis-je ?

23. Je suis une plante. Quand on est sous moi on doit se faire un bisou.

Qui suis-je ?

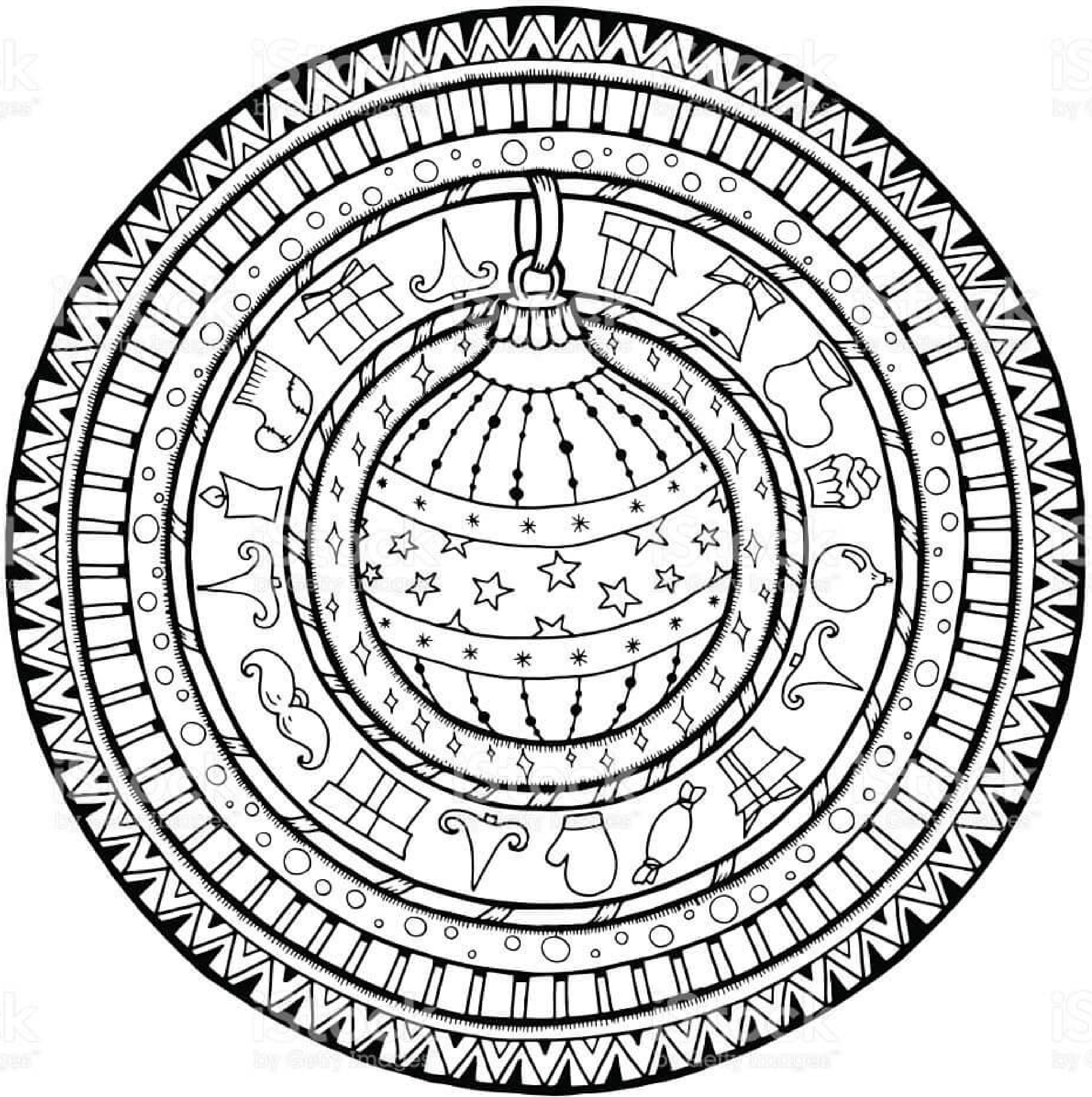
24. Je l'écris sur un papier pour sélectionner mes jouets préférés et je l'envoi au Père Noël par la poste.

Qui suis-je ?

# TROUVE LES 10 DIFFÉRENCES !









## QUIZ DE NOËL 3



**A quand remonte la tradition des santons de Provence ?**

- A. Au XVIIIe siècle
- B. Au XIXe siècle
- C. Au XXe siècle



**Combien de desserts sont servis à Noël en Provence ?**

- A. 10
- B. 13
- C. 15



**En Provence, quel rituel est associé au 4 décembre ?**

- A. Mettre des grains de blé à germer dans l'eau
- B. Préparer un repas à base d'oie

# Le chocolat

GÂTEAU AU CHOCOLAT TRAVAIL DES FÈVES DE CACAO		ANTICIPER DONNAIT DES COUPS		DANS LE BUT		PALMIER DEVELOPPE PAR LA TORRÉFACTION		PREMIÈRES ARRIVÉES		GRANDE ÉCOLE CHARPENTÉ	
DUPÉE ANTIOXYDANTS DU CHOCOLAT				FERA L'AFFAIRE PESANT D'OR				AGENCE AMÉRICAINE PREMIÈRE NOTE			
											MATIÈRES PREMIÈRES DU CACAO
BARRE CHOCOLATÉE AMULETTES					HÉROS DE LA SAGA HARRY POTTER		À PÂQUES, EN CHOCOLAT MONNAIE JAPONAISE				
								À PÂQUES, EN CHOCOLAT		LE CHOCOLAT EST MORTEL POUR CET ANIMAL	
ORIENTA		ÉLÉMENT DE POULIE ILS INVENTÈRENT LE CHOCOLAT				ARTICLE ESPAGNOL ABRI DE TOILE			CHEMIN DE VIE PARFOIS FOURRÉ AU CHOCOLAT		
			NÉGATION	CRÈME AU CHOCOLAT							
PREMIER PRODUCTEUR MONDIAL DE CACAO	ZINC AU LABO UTILE POUR DISTINGUER LES ARÔMES			COURS D'EAU VILLE DE LA DRÔME			BROUTES				
											LA SAVEUR PRINCIPALE DU CHOCOLAT
PETIT CUBE SUR LA TÊTE DU CHOCOLATIER			POISSON ROUGE				JEUNE FEMME				
					THÉÂTRE JAPONAIS ANCIENNE MESSAGERIE INTERNET			GÂTEAU BRETON		SEMBLABLE	
LA RUSSIE SUR LE WEB GRAIN DE BEAUTÉ			VERSION DOUBLÉE	MÉGATONNE				OCCASION DE MANGER DU CHOCOLAT POUFFÉ			
							ROUSPÉTER				
VEILLE RADIO				UN TYPE DE CHOCOLAT					ARTICLE		

# LES BLAGUES de Noël

1 Comment s'appelle le gâteau le plus dur au monde ?

2 Mon premier est une voyelle.  
Mon deuxième est une couleur.  
Mon tout est une saison.

3 Mon premier est une consonne.  
Mon deuxième est une note de musique.  
Mon tout s'offre à Noël.

4 Pourquoi le Père Noël a-t-il une barbe blanche ?

5 Habituellement, je réchauffe les pieds mais à Noël, on me remplit de cadeaux.  
Qui suis-je ?

6 Sans moi, les sapins seraient sains.  
Qui suis-je ?

7 Pourquoi le Père Noël porte-t-il des bretelles noires ?

8 Comment appelle-t-on un chat tombé dans un pot de peinture verte le jour de Noël ?

9 Que dit un sapin de Noël qui arrive en retard le soir du réveillon ?

10 Qu'est-ce qui a 34 jambes, 9 têtes et 2 bras ?

11 « Ho ! Ho ! Ho ! »  
Savez-vous pourquoi le Père Noël rit tout le temps ?

12 Comment faire entrer deux Pères Noël dans un réfrigérateur ?

## RÉPONSES

1. La bûche de Noël 2. i-vert (hiver) 3. k-do (cadeau) 4. Pour se différencier du Petit Chaperon Rouge voyons!  
5. Le bas de Noël 6. La lettre P 7. Pour tenir son pantalon voyons! 8. Un chat-peint de Noël  
9. « Je vais encore me faire enguirlander... » 10. Le Père Noël et ses rennes... 11. Parce que ce n'est pas lui qui paie les cadeaux...  
12. Impossible ! Il n'existe qu'un seul Père Noël !



## QUIZ DE NOËL 4



**A Noël, dans “Les Misérables”, que reçoit Cosette de la part de Jean Valjean ?**

- A. Ses plus sincères encouragements.
- B. Un louis d’or.
- C. Une nouvelle serpillère.



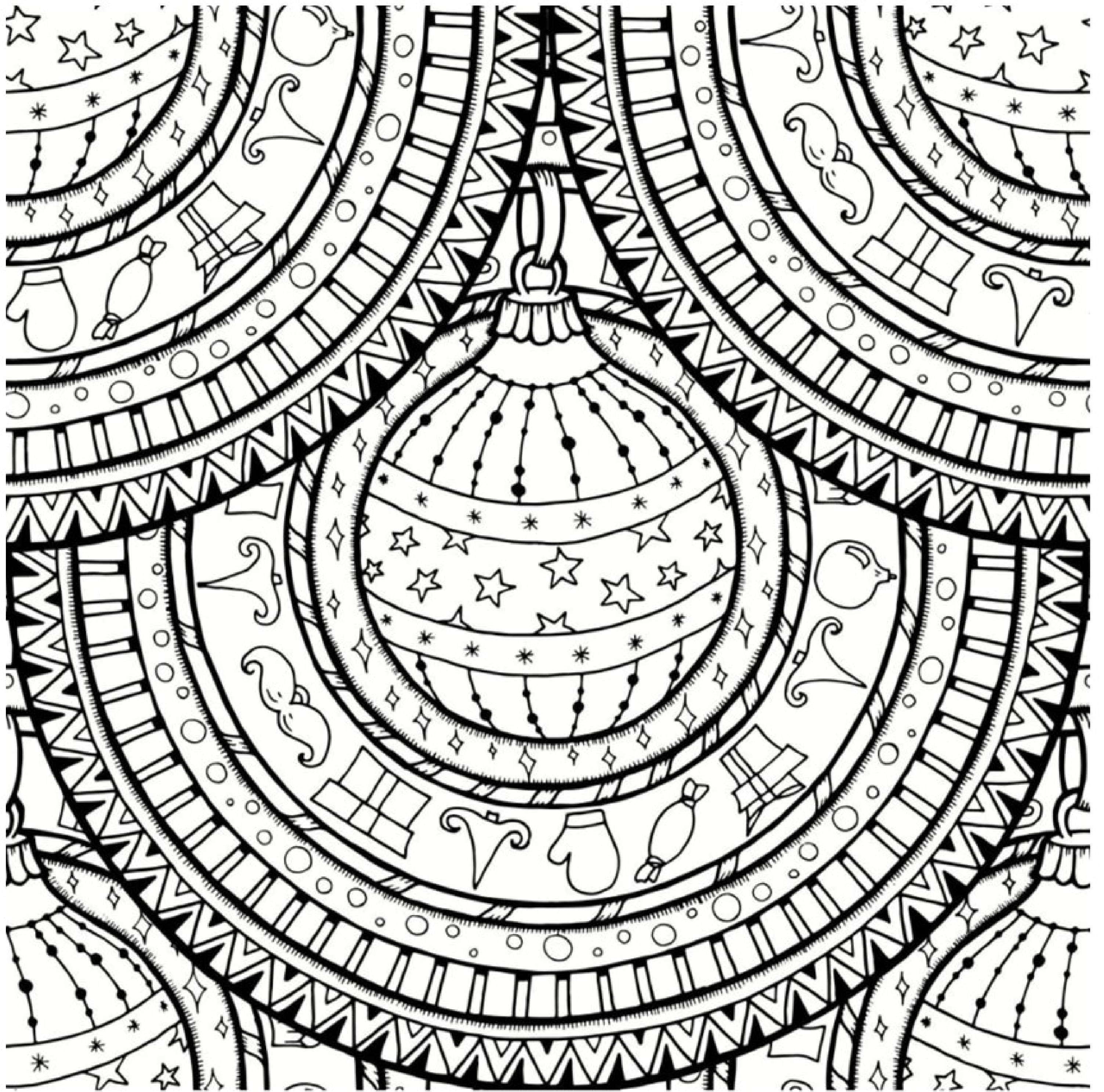
**Qui a composé la musique de Casse-Noisette ?**

- A. Piotr Ilitch Tchaïkovski
- B. Sergueï Prokofiev
- C. Adolphe Adam



**Comment sont faits les doubitchous du “Père Noël est une ordure” ?**

- A. Régurgités en boulettes.
- B. Roulés à la main sous les aisselles.
- C. Avec un suprême dédain pour les papilles gustatives.



ENVOYEZ-NOUS VOS PHOTOS

Sapin, décorations etc...

# PARTAGEZ VOTRE BONHEUR !

Le Clic du Sud Manche vous propose de le diffuser sur sa page Facebook :

**CLIC DU SUD MANCHE**



Pour participer  
envoyez-nous les photos, les textes, les vidéos  
de votre "bonheur" par mail :  
**[contact@clic-sudmanche.fr](mailto:contact@clic-sudmanche.fr)**  
en indiquant votre prénom, votre âge et votre ville.

# Le sport à la montagne

SPORT DE GLACE BALLADE SPORTIVE		CONTRAT DE TRAVAIL MAUVAIS		PÉRIODE SOUSTRAIT		SPORT TRANQUILLE AVU LE JOUR		OBTENUE
↳		↓		↓		↓		↓
ABRI OUTIL D'ALPINISTE	→					BOUCLIER CHAUSSURE DE PLAGE	→	
↳			CONJONCTION TABLETTE	→		INTERJECTION AVEN	→	
CONTESTE DESCENTE DE RAPIDES	→				VOLAILLE TERRE OCÉANE	→		SPORT DE MONTAGNE
↳							GRECQUE	↓
L'OR BLANC		PLANTES MARINES EXERCE UNE ACTION	→					
↳		↓				LE RESTE	→	
TERREURS		NÉGATION DISCIPLINE DE SKI	→		SAISON À LA MONTAGNE	↓	ARROSE SAINT-OMER CONDITION	→
↳		↓						PETITE SAINTE
FUSE DANS L'ARÈNE NATIONS UNIES	→				AUTORISATION DE SÉJOUR NOTE	→		
↳								
				MOITIÉ DE DEMI	→		COURS À LA FAC	→
SUBMERGÉE	→							





## QUIZ DE NOËL 5



**"Jingle Bells" est la première chanson à avoir été jouée...**

- A. Dans l'espace, lors d'une mission Gemini à Noël 1965.
- B. Au mariage de la fille du Père Noël.
- C. Entièrement en tapant sur des bambous.



**Quel est le single le plus vendu de l'histoire avec 50 millions d'exemplaires?**

- A. "Last Christmas" de Wham.
- B. "White Christmas" de Bing Crosby.
- C. "Mambon sapin" de Buena Navidad Social Club.



**Qui a composé Minuit, chrétiens ?**

- A. Irving Berlin
- B. Johnny Marks
- C. Adolphe Adam

1

		2		3			4	
	6		4		7			5
4		3		2		6		9
	2				4			7
3		5		7		4	9	
	9		3		6			1
	3		7		8			2
8		9		6		1	7	
	4				1			3

2

3				2	9	8		
	8	6			1			2
1			4			6	7	
7		3	2		4			
	4			9		3		
8		2				4	5	6
6		7		4		9		8
2	1				8		3	
		8	1	7		2		

3

	1		5				3	
9		2		7		6		8
7				9	8		4	
3				6	5		7	
	7		2					5
5		4		3		8	6	
	3		4					6
4		7	1			9		3
2				8	3		1	

4

7		3	1		4		6	
	4			2		1	9	
1				7				3
		5	3		8	7		6
		1	7				3	
6	3			5				8
		9			7	2	5	4
	1		4	3				
5		4			6	3		



## QUIZ DE NOËL 6



**Quelle plante est surnommée « étoile de Noël » ?**

- A. Houx
- B. Poinsettia
- C. Gui



**Le personnage du Père Noël a été inspiré de Saint Nicolas**

- A. Vrai
- B. Faux



**Avant de devenir un dessert,  
la bûche de Noël était...**

- A. Un morceau de bois destiné à être brûlé
- B. Un alcool à base de pommes

# SOLUTIONS

C	A	D	E	A	U
J	O	U	E	T	S
B	O	U	L	E	S
R	E	U	N	I	S
G	R	A	T	I	N
T	O	U	R	T	E
F	E	S	T	I	N
R	E	G	I	M	E

P	C	A	P					
R	A	N	D	O	N	N	E	E
T	O	I	T	E	C	U		
P	I	C	E	T	H	E		
N	I	E	O	I	E			
R	A	F	T	I	N	G	E	
G	A	L	G	U	E	S		
N	E	I	G	E	T	C		
N	E	H	A	A				
E	F	F	R	O	I	S	L	
O	L	E	V	I	S	A		
O	N	U	D	E	T	D		
D	E	B	O	R	D	E	E	

LE SPORT A LA MONTAGNE

M	P	A	A	A	E						
T	O	R	R	E	F	A	C	T	I	O	N
E	U	E	I	R	A	N	S	A			
F	L	A	V	O	N	O	I	D	E	S	
L	I	O	N	M	O	E	U	F			
F	E	T	I	C	H	E	S	S	E		
U	R	E	A	E	L	C	V				
A	X	A	G	A	N	A	C	H	E		
Z	N	R	U	P	A	I	S				
C	O	T	E	D	I	V	O	I	R	E	
D	E	I	D	E	N	A	N	A			
T	O	Q	U	E	N	O	M	M			
R	U	M	T	F	E	T	E				
N	A	E	V	U	S	R	A	L	E	R	
T	S	F	N	O	I	R	L	E			

LE CHOCOLAT

1

5	1	2	6	3	9	7	4	8
9	6	8	4	1	7	2	3	5
4	7	3	8	2	5	6	1	9
1	2	6	5	9	4	3	8	7
3	8	5	1	7	2	4	9	6
7	9	4	3	8	6	5	2	1
6	3	1	7	4	8	9	5	2
8	5	9	2	6	3	1	7	4
2	4	7	9	5	1	8	6	3

2

3	7	5	6	2	9	8	4	1
4	8	6	7	3	1	5	9	2
1	2	9	4	8	5	6	7	3
7	6	3	2	5	4	1	8	9
5	4	1	8	9	6	3	2	7
8	9	2	3	1	7	4	5	6
6	3	7	5	4	2	9	1	8
2	1	4	9	6	8	7	3	5
9	5	8	1	7	3	2	6	4

3

6	1	8	5	4	2	7	3	9
9	4	2	3	7	1	6	5	8
7	5	3	6	9	8	1	4	2
3	9	1	8	6	5	2	7	4
8	7	6	2	1	4	3	9	5
5	2	4	7	3	9	8	6	1
1	3	9	4	2	7	5	8	6
4	8	7	1	5	6	9	2	3
2	6	5	9	8	3	4	1	7

4

7	9	3	1	8	4	5	6	2
8	4	6	5	2	3	1	9	7
1	5	2	6	7	9	8	4	3
9	2	5	3	4	8	7	1	6
4	8	1	7	6	2	9	3	5
6	3	7	9	5	1	4	2	8
3	6	9	8	1	7	2	5	4
2	1	8	4	3	5	6	7	9
5	7	4	2	9	6	3	8	1

QUIZ NOËL 1 : B - Faux - A \* QUIZ NOËL 2 : C - Vrai - 24 \* QUIZ NOËL 3 : A - 13 - A \*  
 QUIZ NOËL 4 : B - A - B \* QUIZ NOËL 5 : A - B - C \* QUIZ NOËL 6 : B - Vrai - A \*

## Qui suis-je ?

Les solutions

1. La neige	2. Un ours	3. Une écharpe
4. Les chaussettes	5. Le ski	6. La patinoire
7. Le sapin	8. La boule	9. Le traîneau
10. le renne	11. Le chocolat chaud	12. L'étoile
13. Le Père Noël	14. Noël Noëlle	15. La carotte
16. La dinde	17. la bûche	18. La hotte
19. L'hiver	20. La guirlande	21. La crèche
22. La couronne	23. Le gui	24. la lettre